

# Shipping Italy

Il quotidiano online del trasporto marittimo

## Viking Sea rompe gli ormeggi a Ravenna, intervengono cinque rimorchiatori (VIDEO)

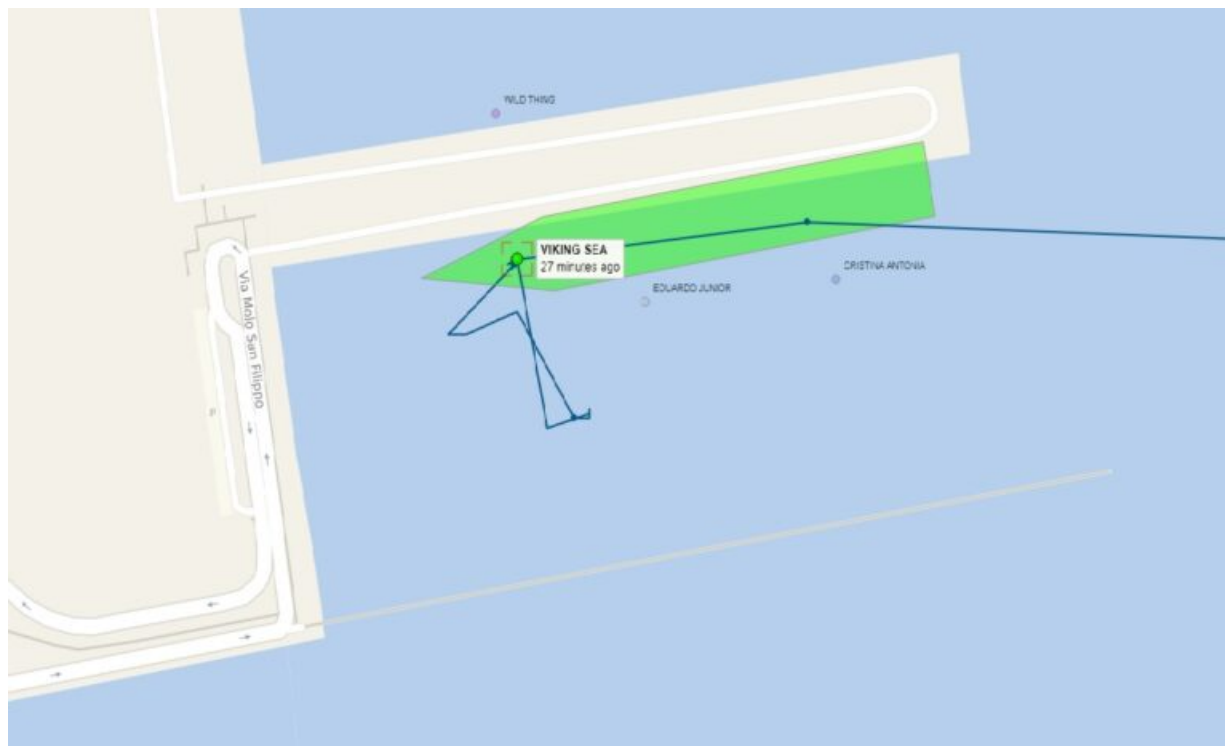
Nicola Capuzzo · Saturday, September 17th, 2022

Disavventura a lieto fine nelle scorse ore a Porto Corsini – Ravenna per la nave da crociera Viking Sea della compagnia Viking Ocean Cruises che, a causa di condizioni meteo avverse (in particolare per il forte vento) ha rotto gli ormeggi rischiando di andare a incagliarsi verso il terreno poco distante. Dalle immagini prontamente disponibili sul web si nota che il comandante ha gettato l'ancora a prua per limitare l'abbrivio dello scafo. L'intervento di un primo mezzo della società Gesmar (gruppo Rimorchiatori Riuniti), a cui poco più tardi si sono aggiunti altri quattro rimorchiatori, ha permesso di limitare lo spostamento della nave da crociera la cui corsa alla deriva è stata 'frenata' consentendo poi di riportare in banchina l'unità da 228 metri di lunghezza e 47.800 tonnellate di stazza.

Una nota della locale Autorità di sistema portuale ha così ricostruito l'accaduto: "A causa della situazione meteo eccezionalmente avversa di queste ultime ore la nave da crociera Viking Sea che alle ore 8 era regolarmente ormeggiata (ormeggio sud) al terminal crociere di Porto Corsini, si è allontanata dalla propria posizione per le forti raffiche di bora provenienti da nord, di intensità assolutamente straordinaria. Sono prontamente intervenuti la Capitaneria di Porto e i servizi tecnico nautici (rimorchiatori, piloti e ormeggiatori) dando supporto alla nave che è ora in sicurezza e costantemente monitorata. Non vi è stata alcuna conseguenza per i passeggeri che stanno proseguendo regolarmente le proprie attività a bordo".

La port authority aggiunge poi che la Viking Sea è già riormeggiata nella propria posizione e quando le condizioni meteo lo consentiranno, lascerà il porto di Ravenna. "Un sentito ringraziamento a Capitaneria di porto, piloti, rimorchiatori e ormeggiatori per la pronta risposta data, consentendo di affrontare con sicurezza e celerità una situazione del tutto eccezionale. Un grazie anche al terminalista e a tutta la comunità portuale che ha compreso le difficoltà generate per il porto e per la nave ormeggiata al terminal passeggeri, da queste eccezionali condizioni meteo".

**ISCRIVITI ALLA NEWSLETTER QUOTIDIANA GRATUITA DI SHIPPING ITALY**



This entry was posted on Saturday, September 17th, 2022 at 2:28 pm and is filed under [Navi, Porti](#). You can follow any responses to this entry through the [Comments \(RSS\)](#) feed. Both comments and pings are currently closed.