

Shipping Italy

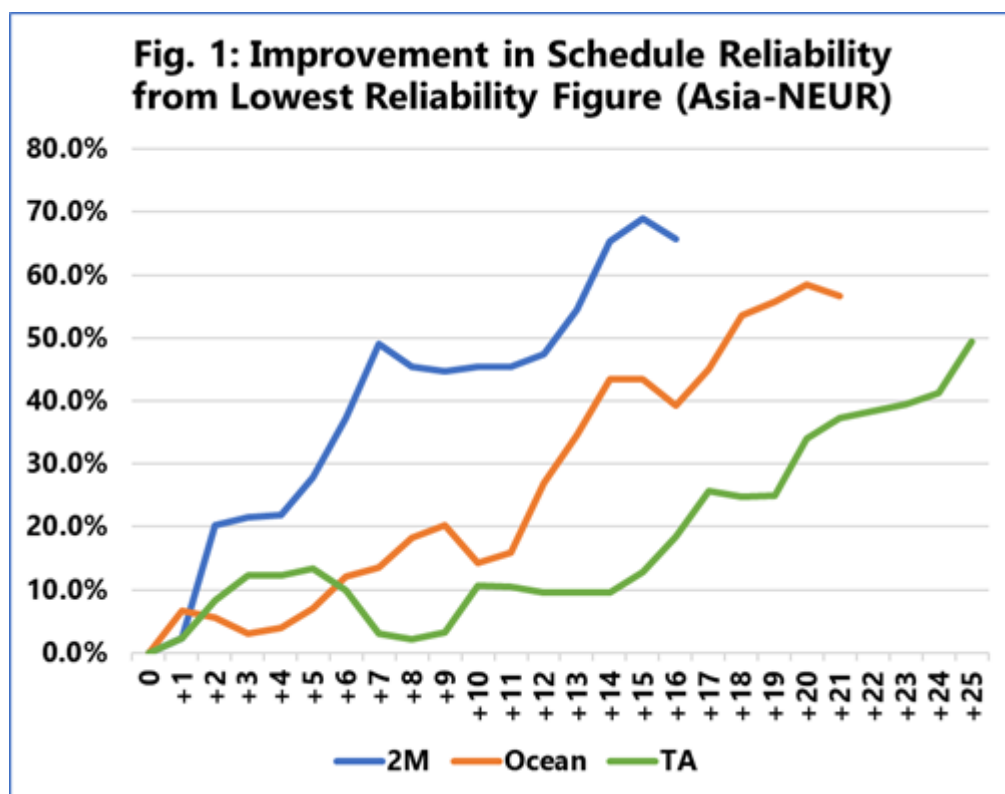
Il quotidiano online del trasporto marittimo

Migliora la puntualità delle linee Asia-Europa affossata dalla pandemia

Nicola Capuzzo · Wednesday, September 6th, 2023

Una nota dell'analista di shipping Sea-Intelligence ha dato conto dell'evoluzione della puntualità dei servizi container diretti in Europa, crollata nel corso della pandemia e ripresasi a velocità diverse (ma sempre parzialmente) a seconda dei vettori.

“Per valutare quale delle tre alleanze di vettori ha registrato il recupero post-pandemia più rapido in termini di affidabilità degli orari, abbiamo fissato il loro livello di affidabilità degli orari più basso registrato durante la pandemia come mese ‘0’ e poi abbiamo esaminato il cambiamento rispetto a quella linea di base nei mesi successivi” ha spiegato Sea-Intelligence introducendo il seguente grafico, relativo ai servizi fra Asia e nord Europa.



Solo nel secondo mese dopo essere scesa al punto più basso, 2M ha migliorato l'affidabilità della pianificazione di 20 punti percentuali, mentre i miglioramenti per Ocean Alliance e THE Alliance

erano entrambi inferiori a 10 punti percentuali. Al settimo mese, 2M ha quasi raggiunto un recupero di 50 punti percentuali, mentre le altre due alleanze sono rimaste molto indietro. Ocean Alliance è arrivata alla soglia dei 45 punti percentuali solo al 17° mese, mentre THE Alliance ha impiegato 25 mesi solo per arrivare a un soffio dalla soglia dei 50 punti percentuali. In breve, il tasso di recupero dell'affidabilità della programmazione per 2M era di gran lunga superiore a quello delle altre due alleanze.

Infatti, su entrambe le rotte commerciali Asia-Europa, 2M ha visto rapidi miglioramenti nell'affidabilità degli orari dopo essere scesi al punto più basso durante la pandemia; tuttavia, mentre hanno continuato su questa traiettoria sull'Asia-Nord Europa (come accennato in precedenza), il loro tasso di ripresa nell'area Asia-Mediterraneo ha subito un notevole rallentamento. Ocean Alliance, d'altro canto, pur avendo un tasso di miglioramento relativamente più lento in Asia-Nord Europa, è stata ampiamente coerente nei miglioramenti dell'affidabilità della programmazione nei mesi successivi al livello più basso della pandemia. THE Alliance infine ha registrato un tasso di ripresa relativamente più lento nell'Asia-Nord Europa, in ripresa negli ultimi mesi, mentre ha osservato una tendenza opposta nell'Asia-Mediterraneo.

ISCRIVITI ALLA NEWSLETTER QUOTIDIANA GRATUITA DI SHIPPING ITALY

This entry was posted on Wednesday, September 6th, 2023 at 10:00 am and is filed under [Navi](#). You can follow any responses to this entry through the [Comments \(RSS\)](#) feed. Both comments and pings are currently closed.