

Shipping Italy

Il quotidiano online del trasporto marittimo

Firma imminente tra Carnival e Fincantieri per una nuova serie di navi da 150.000 GT

Nicola Capuzzo · Tuesday, November 12th, 2024

Già entro fine novembre dovrebbero essere apposte le firme sui contratti di costruzione che Carnival Corporation intende siglare con Fincantieri per una nuova serie di navi da crociera da circa 150.000 tonnellate di stazza lorda. Secondo le indiscrezioni raccolte da SHIPPING ITALY fra gli addetti ai lavori alcune di queste navi, almeno quattro, dovrebbero essere destinate al marchio Aida e non è escluso che alcune, magari le ultime della serie, possano andare ad arricchire la flotta di Costa Crociere.

La [prima anticipazione pubblicata lo scorso luglio dal nostro giornale](#) parlava di una commessa per 6 + 2 opzioni (valore almeno di 8 miliardi di euro), con consegne a partire dal 2029, e dava come possibili stabilimenti assegnatari dei lavori Genova Sestri Ponente o Marghera. Le ultime informazioni che circolano oggi danno invece per esclusa la possibilità di vedere queste navi costruite in Liguria (per via del nuovo maxi bacino che non sarà pronto in tempo) e dunque quasi certamente sarà il cantiere navale veneto a realizzarle. A questo punto si tratta solo di attendere gli annunci ufficiali che dovrebbero arrivare a breve, e dunque a distanza di pochi giorni dall'opzione appena esercitata da Crystal Cruises per una terza new building.

A proposito del cantiere in espansione a Genova la locale port authority ha fatto sapere che proseguono a Sestri Ponente i lavori per la nuova banchina di allestimento destinata a potenziarne l'attività industriale, attraverso l'infissione di 269 pali di fondazione con tecniche avanzate e sicure. L'intervento prevede la costruzione di una nuova banchina inclinata che, con i suoi 12.500 metri quadrati aggiuntivi e un fronte di accosto di circa 313 metri, sarà in grado di ospitare navi di ultima generazione.

La realizzazione della struttura segue una complessa sequenza operativa: attualmente, è in corso la fase di infissione dei 269 pali di fondazione, un processo che richiede sia la tecnica della vibro-infissione – quando il terreno lo consente – sia la battitura per i materiali più duri. Rispetto ad altre tecniche di costruzione di opere marittime, la palificazione permette di realizzare la nuova banchina come una piattaforma sopraelevata, simile a un soppalco, che consentirà ai rivi presenti in quest'area di fluire liberamente al di sotto della struttura.

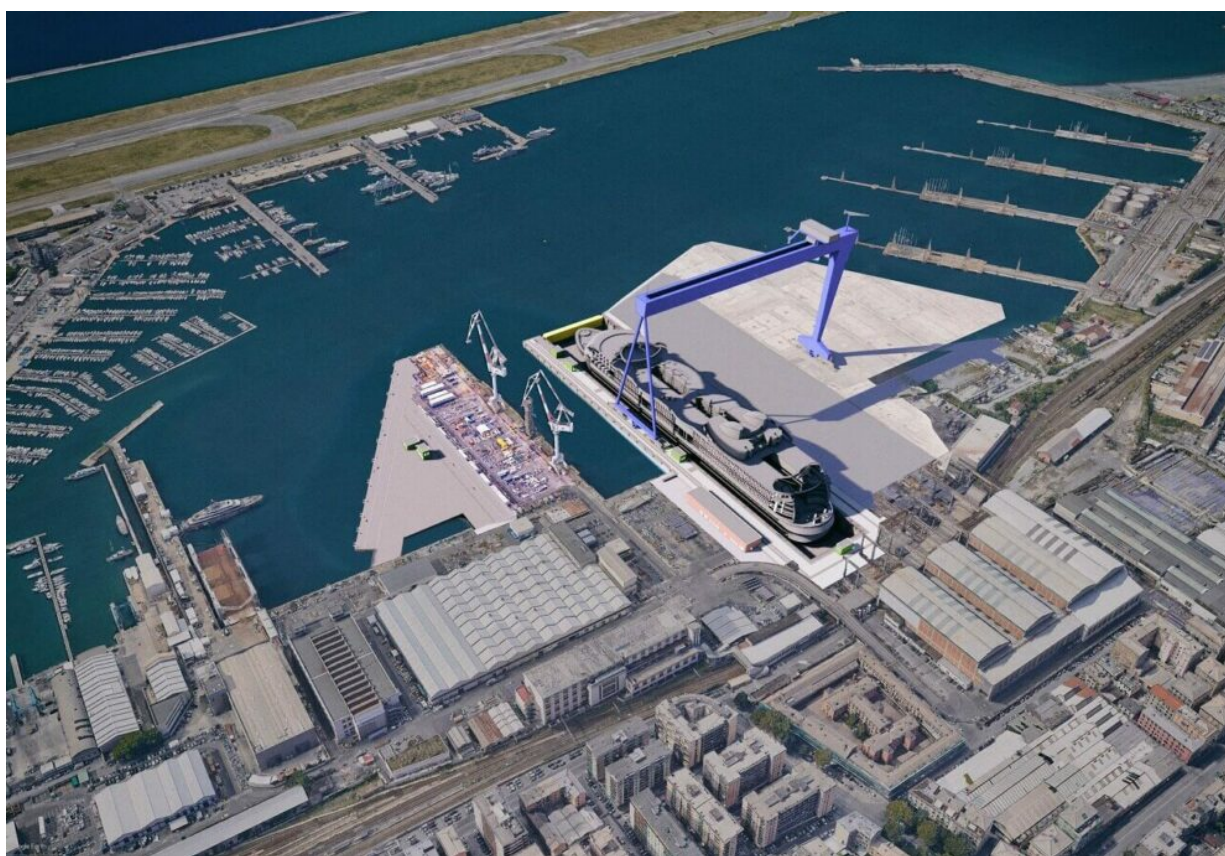
Parallelamente all'infissione dei pali, che si prevede concludere entro marzo 2025, prosegue la demolizione di parte della banchina esistente per creare una configurazione obliqua che ottimizzerà

l'ormeggio e le operazioni di allestimento delle navi in costruzione. La struttura sarà composta da elementi prefabbricati, inclusi travi e pilastri, e disporrà di un cunicolo di servizio per il passaggio degli impianti e dei sistemi di ormeggio.

“La nuova banchina di allestimento – il cui termine ultimo dei lavori è previsto a dicembre 2025 – rappresenta un tassello fondamentale nel piano di sviluppo del comparto della cantieristica navale di Genova, e fa parte di un progetto più ampio che prevede anche la realizzazione del super bacino a servizio dell'attività di Fincantieri” ricorda l'Autorità di sistema portuale del Mar Ligure Occidentale.

ISCRIVITI ALLA NEWSLETTER QUOTIDIANA GRATUITA DI SHIPPING ITALY

**SHIPPING ITALY E' ANCHE SU WHATSAPP: BASTA CLICCARE QUI PER
ISCRIVERSI AL CANALE ED ESSERE SEMPRE AGGIORNATI**



Il layout del cantiere di Genova Sestri Pnente dopo i lavori di ampliamento

This entry was posted on Tuesday, November 12th, 2024 at 11:40 pm and is filed under [Cantieri](#)
You can follow any responses to this entry through the [Comments \(RSS\)](#) feed. Both comments and pings are currently closed.