

Shipping Italy

Il quotidiano online del trasporto marittimo

Nei numeri l'evoluzione del trasporto marittimo di container negli ultimi 25 anni

Nicola Capuzzo · Sunday, January 11th, 2026

Nell'ultimo rapporto settimanale di Alphaliner sono stati messi a confronto alcuni numeri significativi per 'misurare' lo sviluppo del settore del trasporto marittimo di container negli ultimi 25 anni.

Partendo dal confronto fra popolazione mondiale del 2000 (6,15 miliardi di persone) e del 2025 (8,23 miliardi) – crescita del 34% – la società di analisi ha sottolineato l'esplosione della stiva complessiva (da 4,51 a 33,6 milioni di Teu), quella del numero di portacontainer (da 2.622 a 7.492), della capacità di stiva media (da 1.700 a 4.500 Teu), della concentrazione di mercato (coi primi 10 carrier passati dal detenere il 61 al 84% della stiva mondiale), dell'orderbook (11 milioni di Teu, pari a più di due volte la flotta del 2000), non senza l'avvertenza di come gli aumenti numerici siano superiori all'aumento effettivo dell'offerta in senso lato, essendo 'assorbiti' da "navigazione più lenta (velocità in alto mare generalmente di 16-17 nodi, con alcuni percorsi ancora più lenti) e congestione portuale".

Nel 2000, ricorda inoltre Alphaliner, le navi maggiori erano le S-Class di Maersk costruite ad Odense (8.200 Teu), mentre oggi sono quelle di classe Msc Irina Mgx-24 costruite dai cinesi Yangzijiang shipyard (da 24.346 Teu), il carrier più grande era Maersk con 170 navi per 694.050 Teu di capacità (oggi secondo con 4.611.502 Teu), mentre oggi è Msc con 968 navi per 7.099.313 di Teu di capacità (era quinto nel 2000 con 246.708 Teu), il porto maggior era quello di Hong Kong con circa 18,1 milioni di Teu movimentati annualmente (seguito da quelli di Singapore e Los Angeles – Long Beach) mentre oggi è Shanghai con circa 55,9 milioni di Teu movimentati (seguito da Singapore e Ningbo), e i container esistenti al mondo avrebbero coperto il 90% dell'equatore (36.070 km) mentre oggi rappresentano il 70% della distanza dalla terra alla luna (268.787 km).

ISCRIVITI ALLA NEWSLETTER QUOTIDIANA GRATUITA DI SHIPPING ITALY

**SHIPPING ITALY E' ANCHE SU WHATSAPP: BASTA CLICCARE QUI PER
ISCRIVERSI AL CANALE ED ESSERE SEMPRE AGGIORNATI**

ALPHALINER

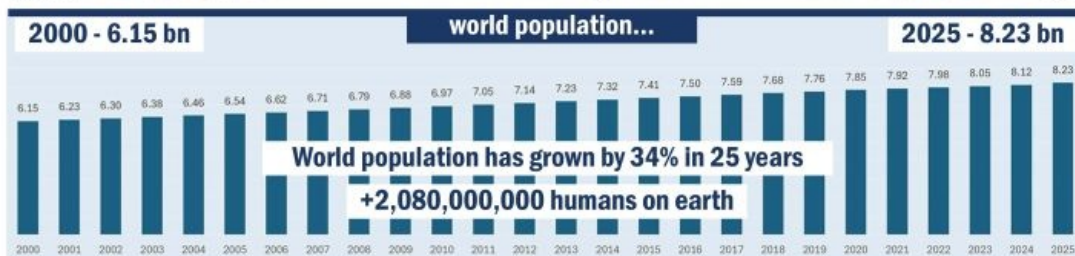
2025-51

TITLE STORY

in the year 2000...

ALPHALINER

in the year 2025...



This entry was posted on Sunday, January 11th, 2026 at 9:57 pm and is filed under [Economia](#), [Market report](#)

You can follow any responses to this entry through the [Comments \(RSS\)](#) feed. Both comments and pings are currently closed.

